

問題別調査結果 [要素1]

設問番号		出題の趣旨	学習指導要領の領域等				問題形式			那覇市		プロフィール
			話すこと・聞くこと	書くこと	読むこと	言語事項	選択式	短答式	記述式	正答率(%)	無答率(%)	
1	1	内容の聞き取り	○				○			94%	1%	<p>無答率(%) 正答率(%)</p> <p>0% 20% 40% 60% 80% 100%</p> <p>那覇市平均正答率 87%</p>
1	2	内容の聞き取り	○				○			76%	1%	
1	3	内容の聞き取り	○				○			57%	1%	
1	4	内容の聞き取り	○				○			90%	1%	
1	5	内容の聞き取り	○				○			69%	1%	
2	1	平仮名の書き・つね				○		○		99%	0%	
2	2	平仮名の書き・に				○		○		99%	0%	
2	3	平仮名の書き・び				○		○		99%	0%	
3	1	読点の付け方		○				○		98%	1%	
3	2	読点の付け方		○				○		96%	1%	
3	3	句点の付け方		○				○		96%	1%	
2	4	句点の付け方		○				○		98%	1%	
4	1	長音の理解				○	○			87%	0%	
4	2	長音の理解				○	○			92%	1%	
4	3	長音と拗音の理解				○	○			93%	1%	
5	1 ア	行動のよみとり			○		○			71%	11%	
5	1 エ	行動のよみとり			○		○			54%	28%	
5	2 イ	人物のよみとり			○		○			88%	6%	
5	2 エ	人物のよみとり			○		○			87%	10%	
6	1	片仮名・ラッパ				○	○			99%	0%	
6	2	片仮名・パン				○	○			99%	1%	
6	3	片仮名・チョコレート				○	○			94%	0%	
7	1 1	漢字の読み・金				○		○		98%	1%	
7	1 2	漢字の読み・山				○		○		98%	1%	
7	2	漢字の読み・力				○		○		98%	1%	
7	3 1	漢字の読み・手				○		○		98%	1%	
7	3 2	漢字の読み・水				○		○		97%	1%	
9	1	書く材料の選択		○				○		77%	2%	
9	2	書く材料の選択		○				○		87%	3%	
10	1	助詞の使い方・を				○		○		97%	2%	
10	2	助詞の使い方・へ				○		○		95%	2%	
10	3	助詞の使い方・は				○		○		91%	2%	
12	1	主題のよみとり			○		○			79%	2%	
14	1	語句の使い方・は		○				○		95%	4%	
14	4	文末表現・ありました		○				○		85%	4%	
14	5	語句の使い方・も		○				○		80%	5%	
15	2 ア	登場人物の読み取り			○		○			80%	9%	
15	2 ウ	登場人物の読み取り			○		○			54%	20%	
15	3	登場人物の読み取り			○			○		71%	10%	
		全 体	5	9	8	17	23	15	1	87%	4%	

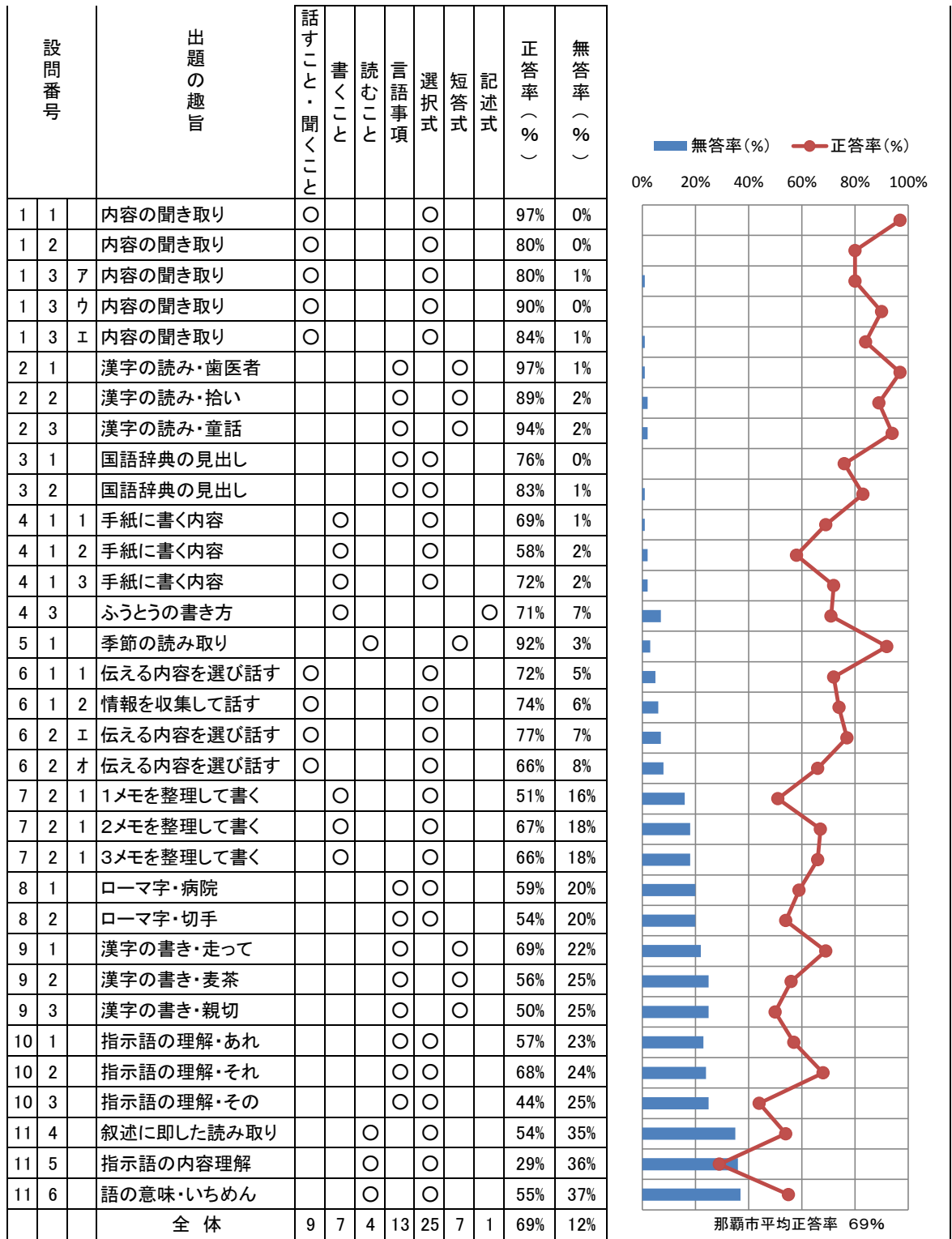
設問番号	出題の趣旨	学習指導要領の領域等				問題形式			那覇市		プロフィール
		話すこと・聞くこと	書くこと	読むこと	言語事項	選択式	短答式	記述式	正答率(%)	無答率(%)	
1 6	内容の聞き取り	○				○			94%	1%	<p>無答率(%) 正答率(%)</p> <p>0% 20% 40% 60% 80% 100%</p> <p>那覇市平均正答率 71%</p>
8 ウ	話にあった質問	○				○			45%	4%	
8 エ	話にあった質問	○				○			63%	8%	
8 オ	話にあった質問	○				○			37%	12%	
11 ア	絵に合うことを選ぶ		○			○			89%	5%	
11 ウ	絵に合うことを選ぶ		○			○			88%	6%	
11 オ	絵に合うことを選ぶ		○			○			91%	5%	
12 2 1	順序のよみとり			○		○			72%	16%	
12 2 2	順序のよみとり			○		○			73%	17%	
12 2 3	順序のよみとり			○		○			76%	16%	
12 3	大事な言葉の抜き書き			○				○	63%	4%	
13 ア	必要な事を連絡する	○				○			59%	6%	
13 ウ	必要な事を連絡する	○				○			65%	8%	
13 エ	必要な事を連絡する	○				○			48%	11%	
14 2	文末表現・いきました		○			○			94%	4%	
14 3	書く順序・だから		○			○			80%	4%	
15 1	場面の様子の読み取り			○		○			82%	6%	
15 4	場面の様子の読み取り			○		○			68%	9%	
	全 体	7	5	6	0	17	0	1	71%	8%	

問題別調査結果 [要素1]



設問番号		出題の趣旨	学習指導要領の領域等				問題形式			那覇市		プロフィール
			数と計算	量と測定	図形	数量関係	選択式	短答式	記述式	正答率(%)	無答率(%)	
6	2	長さの直接比較		○			○			95%	1%	<div> <div>無答率(%)</div> <div>正答率(%)</div> <div>0% 20% 40% 60% 80% 100%</div> <div>那覇市平均正答率 73%</div> </div>
7	1	めもり数での長さ比較		○				○		88%	11%	
7	2	めもり数での長さ比較		○				○		64%	18%	
10	イ	6+3の式の場合				○	○			89%	3%	
10	ウ	6+3の式の場合				○	○			87%	5%	
12	1	加法繰り上がりの仕方	○					○		97%	2%	
12	2	加法繰り上がりの仕方	○					○		63%	4%	
12	3	加法繰り上がりの仕方	○					○		95%	3%	
16	1	積み木の面			○		○			58%	20%	
16	2	積み木の面			○		○			57%	35%	
17	2	減法・19-2	○					○		85%	5%	
17	4	加法・30+60	○					○		89%	5%	
18	1	ひき算カード				○	○			59%	30%	
18	2	ひき算カード				○	○			55%	30%	
25	2	3個ずつ入れる・式				○		○		90%	9%	
26	1	序数・6番目	○				○			49%	13%	
26	2	序数・後ろに何人	○					○		53%	12%	
27	1	色板のしきつめ			○		○			58%	17%	
27	4	色板のしきつめ			○		○			59%	19%	
		全 体	7	3	4	5	10	9	0	73%	13%	

		学習指導要領の領域等	問題形式	那覇市	プロフィール
--	--	------------	------	-----	--------



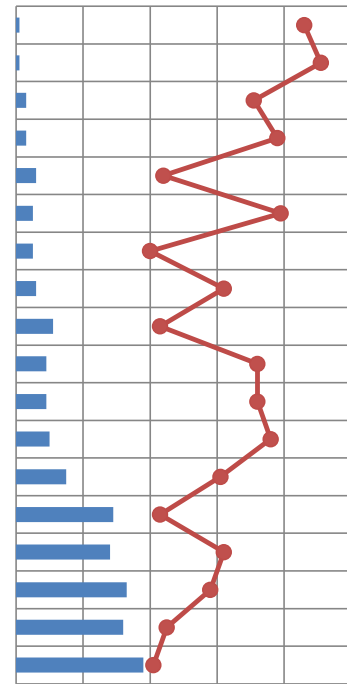
平成28年度那覇市標準学力調査結果 第4学年 国語
問題別調査結果 [要素2]

那覇市立小学校全体

	学習指導要領の領域等	問題形式	那覇市	プロフィール
--	------------	------	-----	--------

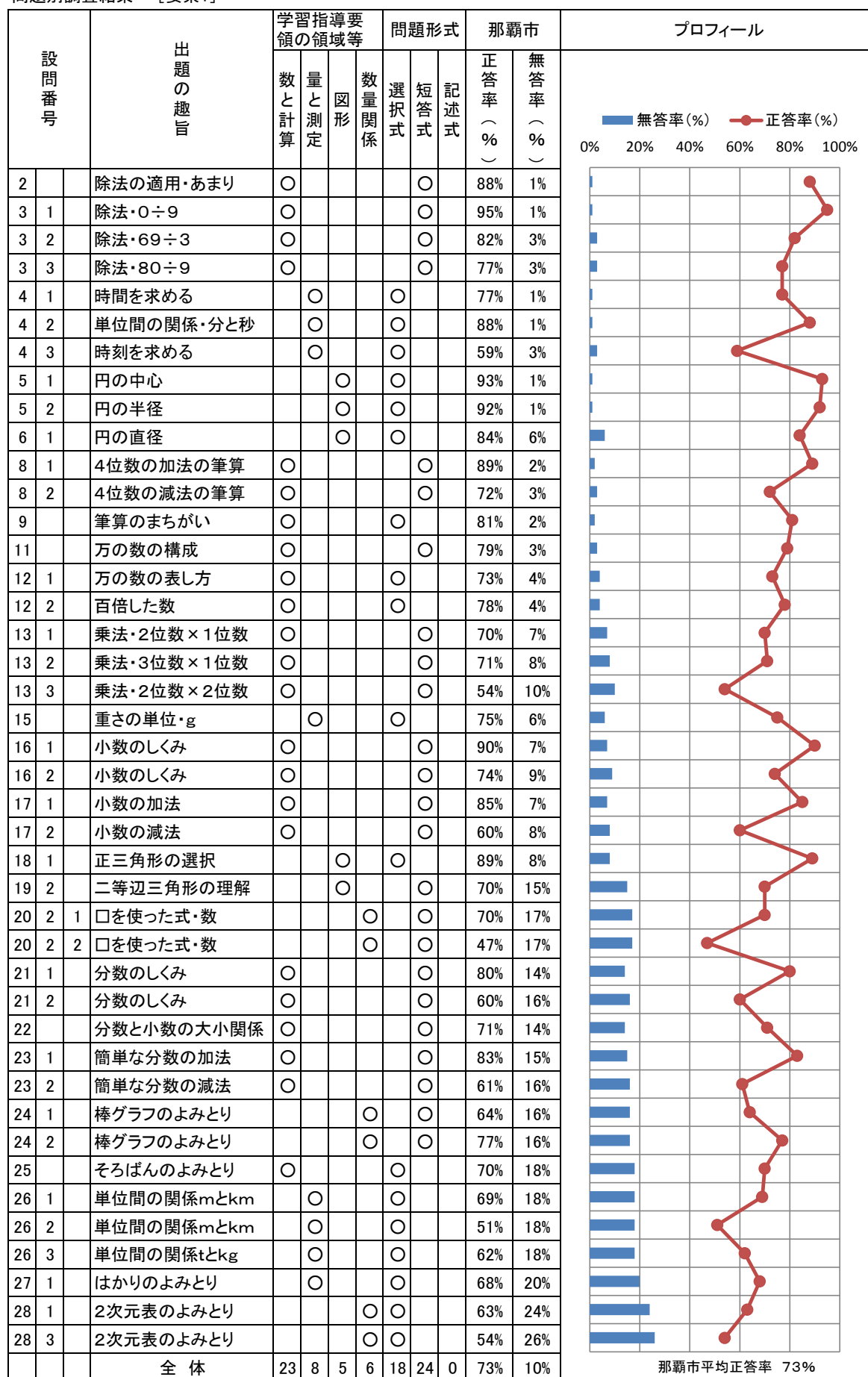
設問番号			出題の趣旨	話すこと・聞くこと	書くこと	読むこと	言語事項	選択式	短答式	記述式	正答率(%)	無答率(%)
1	4	ア	要旨の聞き取り	○				○			86%	1%
1	4	ウ	要旨の聞き取り	○				○			91%	1%
4	2	1	書き方の工夫		○			○			71%	3%
4	2	2	大切なことを書く		○			○			78%	3%
4	2	3	文末を正しく直す		○					○	44%	6%
5	2		問いかけ文の読み取り			○		○			79%	5%
5	3		段落の読み取り			○		○			40%	5%
5	4		段落の読み取り			○		○			62%	6%
5	5		要点の読み取り			○				○	43%	11%
6	3		内容を整理しまとめる	○				○			72%	9%
6	4	ア	発表の時の注意	○				○			72%	9%
6	4	エ	発表の時の注意	○				○			76%	10%
7	1		構成を工夫して書く		○			○			61%	15%
7	2	2	内容に合う会話を書く		○					○	43%	29%
11	1		叙述に即した読み取り			○		○			62%	28%
11	2		文中の語句の内容理解			○			○		58%	33%
11	3		文脈に合う語・かぎ			○		○			45%	32%
11	7		叙述に即した読み取り			○		○			41%	38%
			全 体	5	5	8	0	14	1	3	62%	14%

■ 無答率(%) ● 正答率(%)
0% 20% 40% 60% 80% 100%



那覇市平均正答率 62%

問題別調査結果 [要素1]



問題別調査結果 [要素2]

設問 番号	出題の 趣旨	学習指導要 領の領域等				問題形式			那覇市		プロフィール
		数と計 算	量と測 定	図形	数量 関係	選択 式	短答 式	記述 式	正答 率 (%)	無答 率 (%)	
1	1	乗法の性質	○				○		95%	1%	<p>無答率(%) 正答率(%)</p> <p>0% 20% 40% 60% 80% 100%</p> <p>那覇市平均正答率 70%</p>
1	2	乗法の性質	○				○		72%	2%	
6	2	円の直径の説明			○		○		60%	13%	
7		球の半径と箱の大きさ			○	○			66%	2%	
10	1	加法・計算の工夫	○			○			80%	5%	
10	2	加法・計算の工夫	○			○			69%	6%	
14	1	長さ・適切な計器		○		○			70%	6%	
14	2	長さ・適切な計器		○		○			86%	6%	
18	2	3つの角が同じ三角形			○	○			87%	8%	
19	1	三角形の角の大きさ			○		○		76%	14%	
20	1	1 □を使った式・場面				○	○		69%	13%	
20	1	2 □を使った式・場面				○	○		56%	14%	
27	2	必要な野菜の重さ		○		○			63%	21%	
28	2	2次元表のよみとり				○		○	41%	28%	
		全 体	4	3	4	3	9	5	0	70%	10%