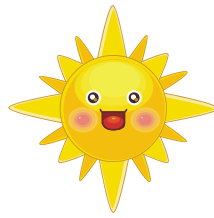


ていいーだ



平成26年度
与儀小学校 4学年

爽やかな春風とともに、新年度が始まりました。与儀小学校4年生66名のスタートです。

新しい友だち、教室、先生、そして手にしたばかりの教科書。何もかもが新鮮で、期待とやる気で胸いっぱいの子もたちの瞳は、サンサンと輝いています。

4年生では、クラブ活動・代表委員会への参加など、高学年の仲間としての活動も多くなり、心身ともに成長する時期です。今日は、5・6年生とともに入学式の準備をがんばりました。明日は、5年生と一緒に入学式の片付けを行う予定です。

子どもたちが、今のこのやる気を持ち続け、十分に力を発揮し、心も体も大きく成長していけるよう、一人一人を温かく育てていきたいと思ひます。

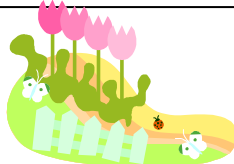
この一年間、保護者の皆様と心を合わせて頑張っていきたいと思ひます。どうぞよろしくお願ひします。

先生の紹介

- 1組担任 上原 学
2組担任 宇良 さやか
音楽 黒島 廣子
なかよし1組 渡嘉敷 妙子
たんぽぽ1組 田港 勝恵

4月の生活目標

- 元気よくあいさつをしよう
○持ち物に名前を書こう。



4月の学習予定

- 国語 元気に声を出し合おう
社会 安全なくらしとまちづくり
算数 角とその大きさ
理科 あたたかくなると
音楽 楽譜を読もう
図工 形や色を楽しもう (絵の具)
体育 体ほぐしの運動
道徳 みんなが気持ちよく、友だちのよさを励まし合い助け合う教室にしよう
総合 オリエンテーション
那覇特別支援学級との交流会・環境

4月の行事予定

- 7日(月) 新任式・始業式・入学式準備
8日(火) 入学式・給食開始(4校時日課)
14日(月) 尿・ぎょう虫検査回収(～16日(水)まで)
17日(木) 春の遠足(倉敷ダム) ※遠足のしおり配布予定
18日(金) PTA新任職員歓迎会
19日(月) 身体計測(体育着着用)
22日(火) 標準学力検査(1・2校時)
23日(水) 家庭訪問 1日目(樋川)
25日(木) 家庭訪問 2日目(与儀1丁目)・歯科検診
読書朝会(スイミー読み聞かせ)
25日(金) 家庭訪問 3日目(字与儀)
28日(月) 家庭訪問 4日目(字与儀)
29日(火) 昭和の日
30日(月) 家庭訪問 5日目(与儀2丁目・古波蔵)
クラブ希望調査
5月1日(火) 家庭訪問6日目(校区外)

徴収金

国語テスト上	420円
漢字ドリル	490円
学級費前期分	500円
算数テスト上	480円
用紙代	110円
合計	2,000円

※「春の遠足バス代(1700円)」は、別の封筒を用意します。

※毎月20日までに納金をお願いします。

※今年度の徴収金は、月ごとに徴収する予定です。

*「家庭調査票」「保健調査票」は、4月11日(金)までに提出をお願いします。

※ティッシュ1箱・ぞうきん2枚・せっけん1個の提出をお願いします。